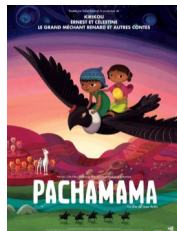


CINÉMA LE LUBERON

Toutes nos salles sont équipées pour les spectateurs malvoyants. Salles 2 et 3 accessibles aux personnes à mobilité réduite.

	Mercredi 5 Décembre	Jeudi 6 Décembre	Vendredi 7 Décembre	Samedi 8 Décembre	Dimanche (4€50 le matin)	Lundi 10 Décembre	Mardi 11 Décembre
Astérix : le secret de la potion... Salles 1 & 2	13h45 18h30	18h30	16h15 21h00	13h45 18h30 21h00	10h45 16h15	18h30	18h30
Astérix : le secret de la potion... 3D Salle 1		21h00			18h30		
Pupille Salle 2	14h00 21h00	16h15	14h00 18h30	21h00	16h15	21h00	14h00 18h30
Les confins du monde Salle 3	13h50 18h30	21h00	13h50 18h30	21h00	16h15 21h00	18h30	21h00
Les filles du soleil Salle 3		16h15					14h00
Le grinch Salles 1 & 2	16h15 18h30	16h15 21h00	18h30	14h00 16h15	14h00 21h00	16h30 18h30	13h45
Le grinch 3D Salles 1 & 2			13h45				16h15
Casse-noisette et les quatre... Salles 2 & 3		14h00	16h15	16h15 18h30	10h45 14h00 18h30	14h00	16h15 21h00
Robin des bois Salle 3	21h00	18h30	21h00	18h30	13h50	16h00	18h30
Lola et ses frères Salle 3		13h50			18h30	21h00	
Les animaux fantastiques 2 : Les crimes de Grindewald	15h45	13h30 18h15	15h45	15h45	10h45 21h00	21h00	15h45 21h00
Les animaux fantastiques 2 : Les crimes de Grindewald 3D			21h00			13h45	
CINÉ GOÛTER SALLE 3 PETITS CONTES SOUS LA NEIGE	16h00			14h00			
ROYAL OPERA HOUSE SALLE 2 LA BAYADÈRE		20h30				14h00	



La semaine prochaine

